



Rikitanova Studánka (7286)



Pramen Dolenského potoka (8464)



Studánka ve Rvišti (5252)

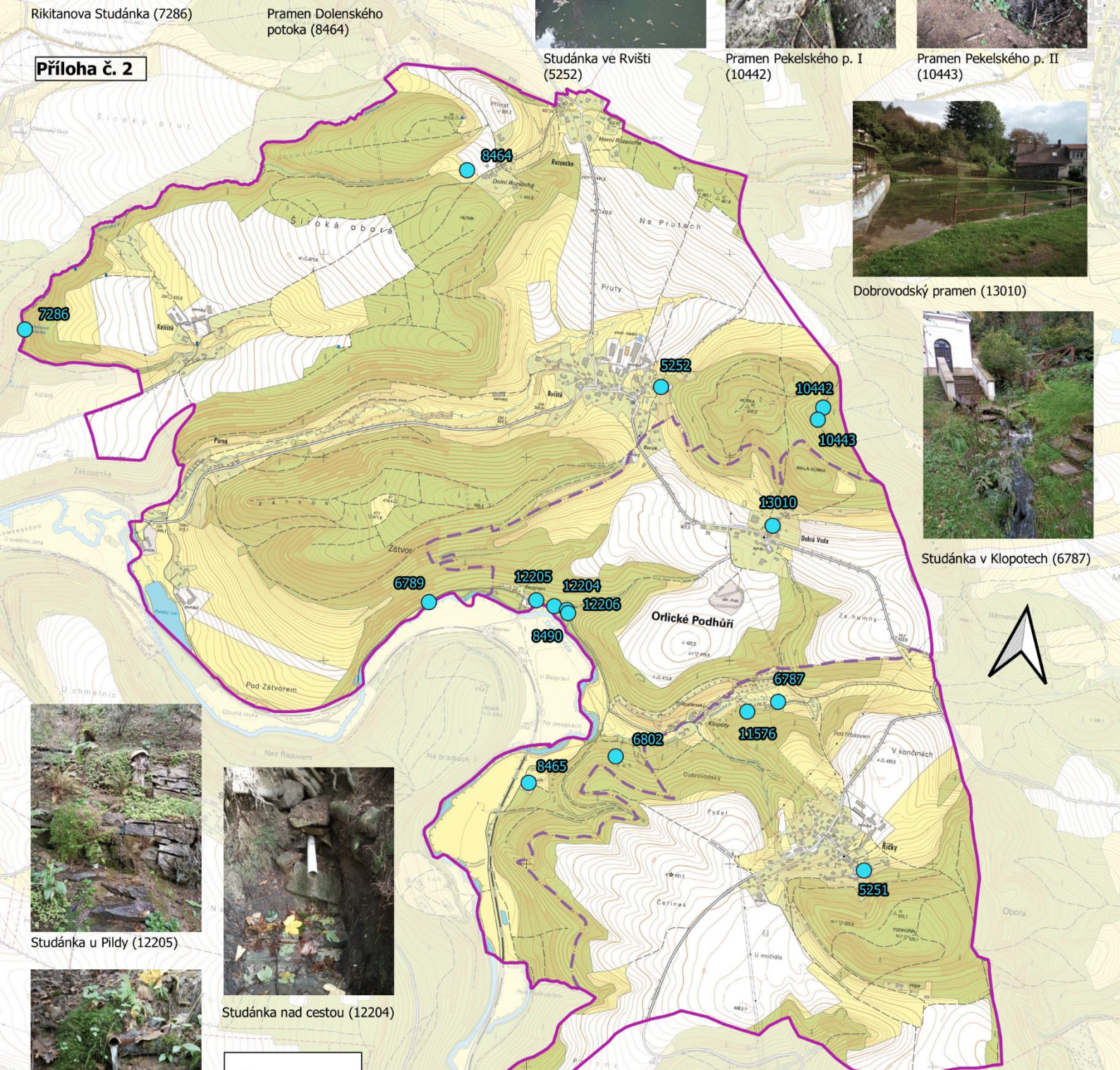


Pramen Pekelského p. I (10442)



Pramen Pekelského p. II (10443)

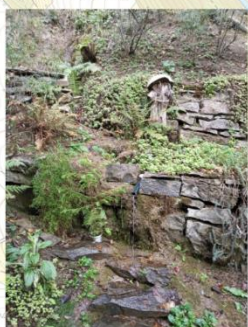
**Příloha č. 2**



Dobrovodský pramen (13010)



Studánka v Klopotech (6787)



Studánka u Pildy (12205)



Studánka nad cestou (12204)



Studánka v Luhu (6802)

● studánka  
 hranice obce  
 hranice k.ú.

0
  500 m



Studánka v Luhu (8465)



Studánka pod lesem (11576)



Jirouškův pramen (5251)

Koncepte boje se suchem v obci Orlické Podhůří	
Mapování studánek v katastru obce Orlické Podhůří	
Projekt reg. č. CZ.03.4.74/0.0/0.0/18_092/0014681	Souřadný systém: S-JTSK
Katastrální území: Rviště, Dobrá Voda u Orli. Podhůří, Říčky u Orli. Podhůří	Výškový systém: Bpv
Kontroloval: Ing. František Bureš	Vypracovala: Mgr. Lenka Ondráčková
Datum: 8.10.2020	Formát: A3
<small>Videňská 546/55, 639 00 Bno</small>	