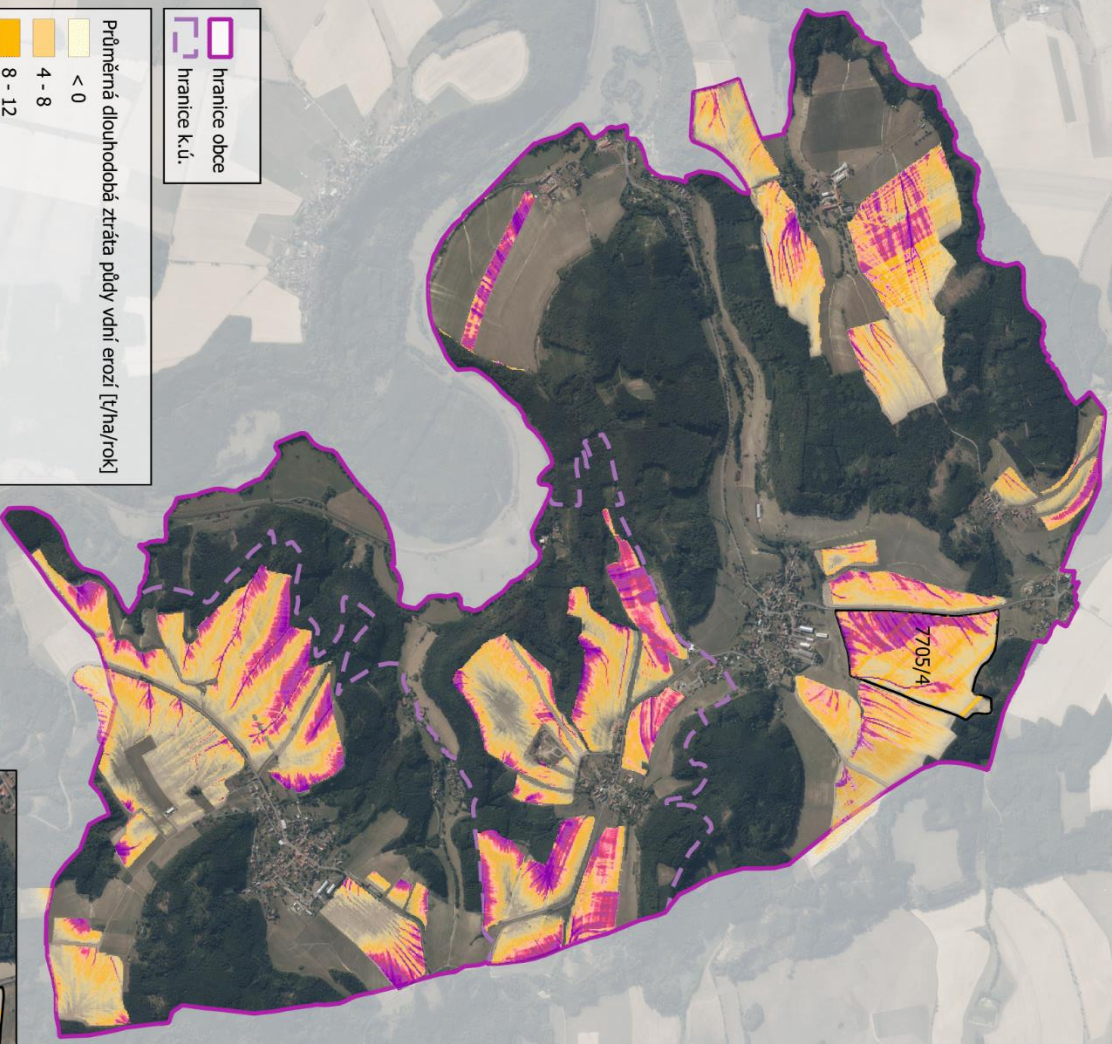




Kukuřice



hranice obce
 hranice k.ú.

Průměrná dlouhodobá ztráta půdy vlní erozi [t/ha/rok]

- < 0
- 4 - 8
- 8 - 12
- 12 - 16
- 16 - 20
- > 20

Erozně uzavřené celky dle LPIS

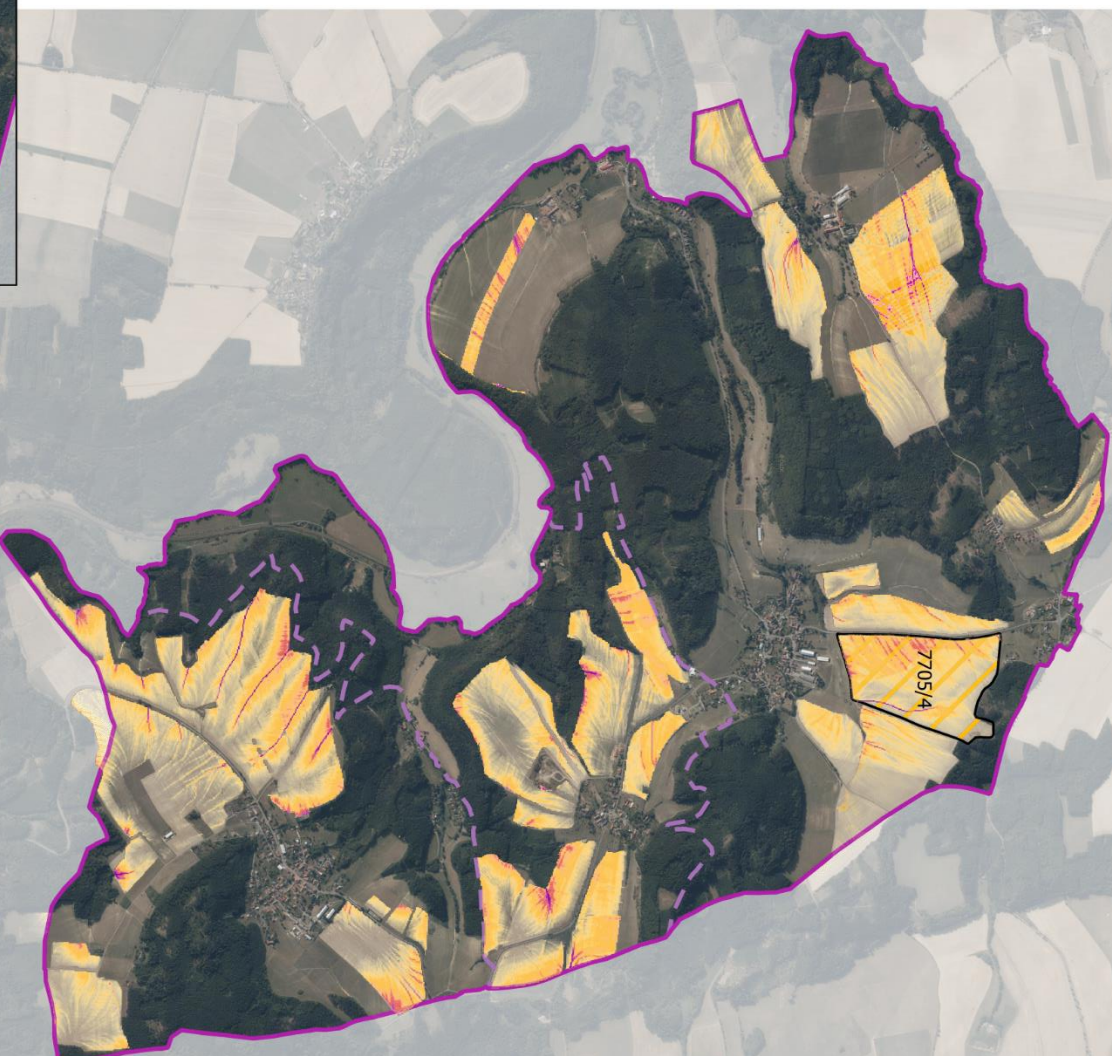
- průměrná dlouhodobá ztráta půdy > 4 t/ha/rok
- průměrná dlouhodobá ztráta půdy < 4 t/ha/rok

0 500 1000 m

PEOP - Protierozní osevní postup



Ječmen



hranice obce
 hranice k.ú.

Průměrná dlouhodobá ztráta půdy vlní erozi [t/ha/rok]

- < 0
- 4 - 8
- 8 - 12
- 12 - 16
- 16 - 20
- > 20

Erozně uzavřené celky dle LPIS

- průměrná dlouhodobá ztráta půdy > 4 t/ha/rok
- průměrná dlouhodobá ztráta půdy < 4 t/ha/rok

0 500 1000 m

PEOP - Protierozní osevní postup

Příloha č. 3



Koncepce boje se suchem v obci Otčické Podhůří

Průměrná dlouhodobá ztráta půdy vodní erozí v katastru obce Otčické Podhůří

Projekt reg. č. CZ.03.4.1/0.0/0.0/18_029/001/4811	Soutěžový systém S_17SK
Katastrální území: Rovětká, Dobrá Voda u Otč. Podhůří, Řídký u Otč. Podhůří	Výškový systém: BIV
Kontroloval: Ing. František Buršík	Vypracovala: Mgr. Lenka Ondráčková
	Fornat: A3
	Datum: 8.10.2020

ENVIRONMENTAL
Výhledový systém: Soutěžový systém